

# il pavimento acidificato

Acid stain floor

Béton acidifié





**Perché scegliere  
un pavimento  
acidificato?**



Il suo aspetto vintage dà ad ogni ambiente un carattere unico, irripetibile, altamente personalizzato. Estremamente duttile, si adatta a qualsiasi spazio, interno o esterno, abitativo o commerciale. Resistente a usura e abrasione, non scolorisce e mantiene nel tempo il suo aspetto piacevole e moderno.

#### **Why choose an acid stain floor?**

Its vintage aspect gives the environment a unique characteristic, unrepeatable, highly customized. Extremely ductile, it adapts to any space, interior or exterior, residential or business. Resistant to wear and tear, it will not discolor and it will maintain its nice and modern appearance in time.

#### **Pourquoi choisir un sol en béton acidifié ?**

Son look vintage donne à chaque pièce un caractère unique, irremplaçable, très personnalisé. Extrêmement ductile, il adapte à tout espace, intérieur ou extérieur, résidentiel ou commercial. Résistant à l'usure et à l'abrasion, il ne se décolore pas et conserve son aspect agréable et moderne.



**I** Ideale per dare un caratteristico tocco vintage agli interni di abitazioni moderne.

**E** Ideal to give a vintage touch to modern residential quarters.

**F** Idéal pour donner une touche caractéristique vintage à l'intérieur des maisons modernes



Deco Nuvolato Isoplam: light gray  
Plam Acid: ambra

Deco Nuvolato Isoplam: medium gray  
Plam Acid: nero



**I** Tonalità scure, per esaltare cucine luminose.  
**E** Dark shades, to enhance luminous kitchens.  
**F** Teintes sombres, pour exalter les cuisines lumineuses.

**I** Duttile e informale, come uno studio contemporaneo.  
**E** Informal and ductile, such as a contemporary office.  
**F** Ductile et informel, comme un studio contemporain.



Deco Nuvolato Isoplam: light gray  
Plam Acid: grigio

Deco Nuvolato Isoplam: light gray  
Plam Acid: grigio



**I** Rigoroso con stile, per una zona living austera.  
**E** Rigorous with style, for an austere living area.  
**F** Rigoureux avec style, pour un espace living austère.

**I** Delicato e luminoso, per un bagno dalle linee essenziali.  
**E** Delicate and bright, for a bathroom following essential lines.  
**F** Délicat e lumineux, pour des salles de bain essentielles.



Deco Nuvolato Isoplam: light gray  
Plam Acid: bronzo



**I** Versatile, sa dialogare con ogni materiale.  
**E** Flexible, it dialogues well with other materials.  
**F** Versatile, capable de dialoguer avec chaque matériau.

Deco Nuvolato Isoplam: light gray  
Plam Acid: topazio





**I** \_ Contrasti decisi, per abitazioni dall'eleganza moderna.  
**E** \_ Decisive contrasts, for modern and elegant homes.  
**F** \_ Contrastes décisifs, pour des maisons d'une élégance moderne.

Deco Nuvolato Isoplam: light gray  
Plam Acid: grigio



**I** Per locali dal gusto "industrial".  
**E** For places with the "industrial" taste.  
**F** Pour des espaces au goût "industriel".

Deco Nuvolato Isoplam: light gray  
Plam Acid: grigio



**I** Toni soffusi, per esaltare i colori di un fantasioso bistrot.  
**E** Suffused tones, to enhance the colors of a smashing bistrot.  
**F** Tons doux, pour accentuer les couleurs d'un bistrot fantastique.

Deco Nuvolato Isoplam: light gray  
Plam Acid: bronzo

Deco Nuvolato Isoplam: medium gray  
Plam Acid: oliva

I\_ Perfetto per negozi dall'eleganza informale.  
E\_ Perfect for casual elegant shops.  
F\_ Parfait pour les magasins d'une élégance informelle.

I\_ In dialogo con loft industriali.  
E\_ In tone with industrial lofts.  
F\_ En dialogue avec les loft industriels.

Deco Nuvolato Isoplam: medium gray  
Plam Acid: marrone

# Plam Acid

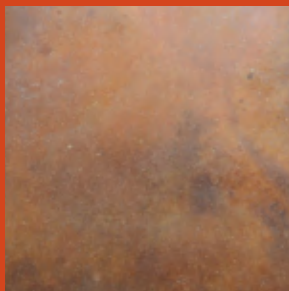
Acido colorato per pavimento in calcestruzzo acidificato.

Colored acid stain for concrete floors.

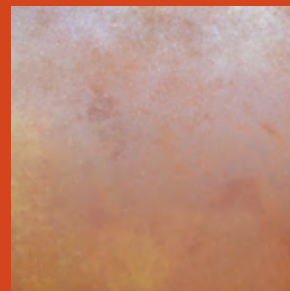
Acid coloré pour béton acidifié.



Topazio



Ambra



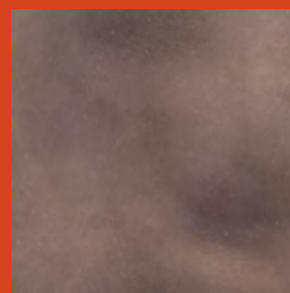
Sabbia



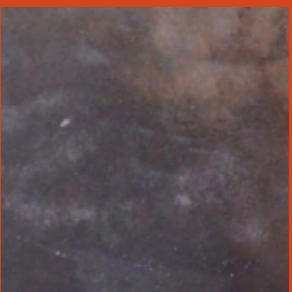
\*Marrone



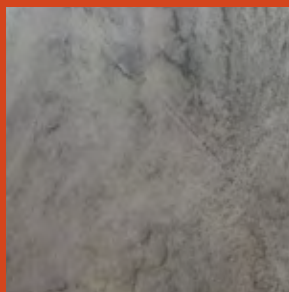
Bronzo



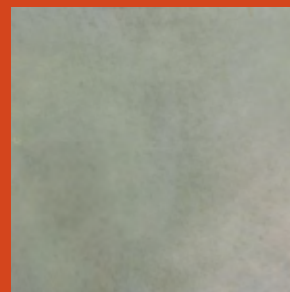
\*Nero caffè



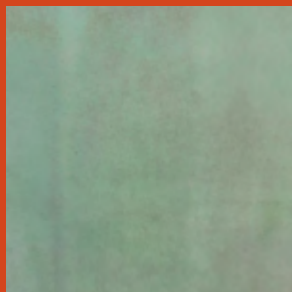
\*Nero



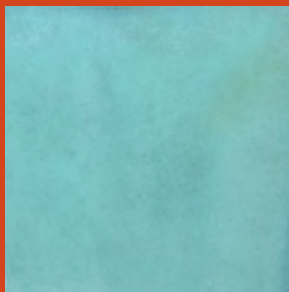
\*Grigio



\*Oliva



Granato verde



Acquamarina



Turchese

I colori sono da ritenersi indicativi.

The colors are indicative.

Les couleurs sont indicatives.

Campioni realizzati con corazzante Deco Nuvolato Light Gray e Deco Nuvolato Medium Gray.

Samples realized with Deco Nuvolato Light Gray and Deco Nuvolato Medium Gray.

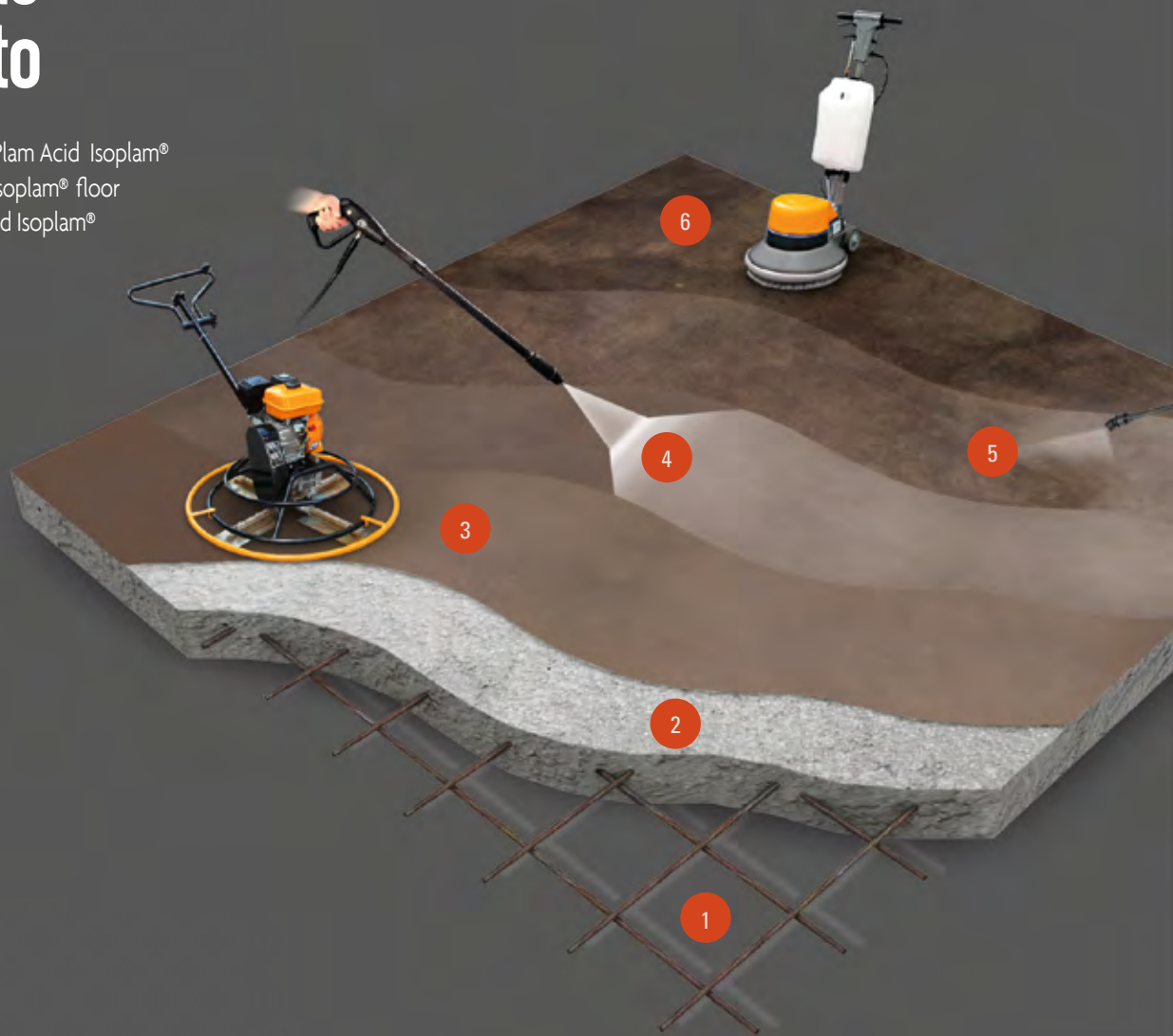
Echantillons réalisés avec Deco Nuvolato Light Gray et Deco Nuvolato Medium Gray.

# il pavimento acidificato

Realizzazione del pavimento Plam Acid Isoplam®

Realization of the Plam Acid Isoplam® floor

Réalisation du béton Plam Acid Isoplam®



## IT

1. Casseratura e posa rete elettrosaldata.
2. Stesura del calcestruzzo additivato con COLDPAV o HOTPAV e con PLAM FIBRE ISOPLAM®.
3. Applicazione di DECO NUVOLATO ISOPLAM®, mediante macchine frattazzatrici e lisciatura del pavimento.
4. Dopo la dovuta maturazione, 20-30 giorni, lavaggio con detergente speciale PLAM APRIPORI ISOPLAM® e applicazione PLAM ACID ISOPLAM® in una o più mani.
5. Lavaggio della superficie con NEUTRA CLEAN LIQUID ISOPLAM®.
6. Applicazione di PLAM DENSIFIER ISOPLAM® densificante con monospazzola e successivamente uno strato di METALLIC WAX ISOPLAM®.

## EN

1. Formwork setting and placement of steel reinforcement.
2. Laying of the concrete added with the COLDPAV or HOTPAV and PLAM FIBRE ISOPLAM®.
3. Application of DECO NUVOLATO ISOPLAM® by machine trowel and smoothing of the surface.
4. After the required curing, 20-30 days, wash with special cleaner PLAM APRIPORI ISOPLAM® and apply one or more coats of PLAM ACID ISOPLAM®.
5. Washing the surface with NEUTRA CLEAN LIQUID ISOPLAM®.
6. Application of PLAM DENSIFIER ISOPLAM® with a monobrush and then a coat of METALLIC WAX ISOPLAM®.

## FR

1. Définition de coffrage et placement d'armature en acier.
2. Pose du béton additionné avec COLDPAV ou HOTPAV et PLAM FIBRE ISOPLAM®.
3. Application de DECO NUVOLATO ISOPLAM® avec machines à plâtre et lissage de la surface.
4. Après la maturation, 20-30 jours, laver avec spécial nettoyant PLAM APRIPORI ISOPLAM® et appliquer PLAM ACID ISOPLAM® en une ou plusieurs mains.
5. Lavage de la surface avec NEUTRA CLEAN LIQUID ISOPLAM®.
6. Application du densifiant PLAM DENSIFIER ISOPLAM® avec monobrosse, puis une couche de METALLIC WAX ISOPLAM®.

# check list

Prodotti per sistema Plam Acid Isoplam®  
Products for Plam Acid Isoplam® system  
Produits pour système Plam Acid Isoplam®



## Coldpav - Hotpav

Additivo superfluidificante per calcestruzzo versione invernale o estiva.  
Superplasticiser additive for concrete floors, for winter or summer season.  
Adjuvant superfluidifiant pour béton, version hiver ou été.



## Plam Apripori

Apripori per calcestruzzo.  
Pores opener for concrete.  
Acide pour ouvrir les pores du béton.



## Deco Nuvolato Isoplam®

Corazzante colorato per pavimenti decorativi in calcestruzzo.  
Colour hardener for decorative concrete floors.  
Colorant durcisseur pour sols en béton.



## Plam Acid

Acido colorante per calcestruzzo disponibile in 12 tinte.  
Coloring acids for concrete available in 12 dyes.  
Acides colorants pour surfaces en béton disponible en 12 couleurs.



## Plam Densifier

Densificante per pavimenti in calcestruzzo.  
Concrete densifier, chemical hardener.  
Densifiant, durcisseur chimique pour béton.



## Metallic Wax

Protettivo antipolvere a base di polimeri acrilici metallizzati.  
High quality metallic wax anti-dust for concrete floors.  
Protecteur anti-poussière à base de polymère acrylique métallique.



## Neutra Clean Liquid

Detergente neutro fissativo per pavimenti acidificati.  
Neutral detergent fixative for acidified floors.  
Detergent neutre fixateur pour les sols acidifiés.



## Pompa per acidi

Pompe professionali per applicare Plam Acid.  
Professional pumps for applying Plam Acid.  
Pompes professionnelles pour appliquer Plam Acid.

I\_ Distribuito da:  
E\_ Delivered by:  
F\_ Distribu  par:

rev.07-2016



## Isoplam srl

Via Enrico Mattei, 4  
31010 Maser (TV) Italy  
Tel. +39 0423 925023  
Fax +39 0423 926119

info@isoplam.it  
www.isoplam.it

