



Oxydecor®



concreativity

oxydecor<sup>c</sup> ruggine  
oxydecor<sup>c</sup> rust  
oxydecor<sup>c</sup> rouille



# oxydecor®



## quando la pittura diventa materia

Quando la pittura diventa materia. Ti piacerebbe reinterpretare con il Corten una superficie di uno stabile o rivestire un mobile con uno fra i materiali più in voga ed utilizzati di oggi?

Isoplam® ha ideato la soluzione adatta a te: OXYDECOR® RUGGINE e ZINCO. Grazie a nuove tecnologie, Isoplam® rivisita il passato e lo proietta verso il design del futuro, con un rivestimento decorativo, dalla facile applicazione, che riproduce fedelmente l'effetto dell'acciaio Corten, abbattendone i costi ed eliminando i problemi dovuti al peso e ai problemi di ossidazione che questo materiale presenta.



WHEN PAINTING BECOMES SUBSTANCE  
Would you like reconsidering with Corten a surface of a building or a piece of furniture with one of the mostly used materials and more in vogue today?

Isoplam® has created the solution suitable for you: OXYDECOR® RUST and ZINC. Thanks to new technologies, Isoplam® revisits the past and projects it into the design of the future, with a decorative finish, with easy application. It faithfully reproduces the Corten steel effect, knocking down costs and eliminating the problems due to the weight and oxidation issues that this material presents.

LORSQUE LA PEINTURE DEVIENT MATIÈRE  
Aimeriez-vous réinterpréter une surface d'un revêtement ou d'un meuble en Corten avec l'un des matériaux plus en vogue aujourd'hui? Isoplam® a créé pour vous la solution idéale: OXYDECOR® ROUILLE et ZINC. Grâce aux nouvelles technologies, Isoplam® revisite le passé et le projette dans le futur, avec un revêtement décoratif, facile à appliquer, qui reproduit fidèlement l'effet acier Corten, réduisant le coût et éliminant les problèmes d'oxydation que présente ce matériel.



effetto ruggine  
rust effect  
effet rouille

effetto zinco  
zinc effect  
effet zinc





Oxyrust Isoplam® è una pittura decorativa che trasforma ogni superficie in materiale arrugginito, dall'aspetto opaco ed estremamente realistico al tatto.

È possibile ottenere una superficie ruggine più o meno omogenea, in funzione dell'applicazione.

Per ottenere il massimo dell'effetto invecchiato reale su superfici verticali è possibile applicare OXYRUST OXIDANT in modo disuniforme in combinazione con OXYRUST ACTIVATOR, come se si trattasse di un manufatto in ferro, lasciato all'azione delle intemperie per anni.

## effetto ruggine

### RUST EFFECT

Oxyrust Isoplam® is a decorative painting that turns any surface into rusty material, dull-looking and extremely realistic to the touch.

It is possible to obtain a rust surface more or less homogeneous, depending on the application.

For maximum aged real effect on vertical surfaces you can apply OXYRUST OXIDANT in a nonuniform way in combination with OXYRUST ACTIVATOR, as if it was an iron artifact, left to the weather for years.

### EFFET ROUILLE

Oxyrust Isoplam® est une peinture décorative qui transforme n'importe quelle surface en matériel rouille, de l'aspect opaque et extrêmement réaliste au toucher.

Il est possible obtenir une surface rouillée plus ou moins homogène, en fonction du mode d'application.

Afin d'obtenir un effet vieilli réel sur les surfaces verticales, il est possible appliquer OXYRUST OXIDANT de façon inégale en combinaison avec OXYRUST ACTIVATOR, comme si c'était un objet manufacturé en fer, laissé durant des années au contact des intempéries.



Oxyzinc è la variante nei toni di grigio della pittura decorativa Isoplam®, che va a riprodurre l'effetto dell'acciaio zincato. Il processo di verniciatura che prevede più fasi, come per l'effetto ruggine, fa sì che una volta deciso il metodo applicativo, si riescano ad avere diversi effetti, più o meno "invecchiati", della superficie trattata. L'effetto zinco è una valida alternativa di nuance che permette di realizzare punti cromatici unici e altamente personalizzabili, con una semplicità mai vista prima, riproponendo fedelmente l'effetto di una lastra di acciaio zincato.

## effetto zinco

### ZINC EFFECT

Oxyzinc is the variation in shades of gray, of decorative painting by Isoplam®, which has been created in order to reproduce the effect of galvanized steel.

The painting process that involves multiple phases, as for the rust effect, means that once decided on the application method, it is possible to have different effects, such as the "aged effect" of the treated surface.

Zinc effect is a valiant alternative of nuance that allows to create unique and highly customizable chromatic points, with a simplicity never seen before, faithfully reproducing the effect as if it were a sheet of galvanized steel.

### EFFET ZINC

Oxyzinc est la variation dans les tons gris de la peinture décorative Isoplam®, qui va à reproduire l'effet de l'acier galvanisé.

Le processus de peinture qui consiste en plusieurs phases, comme pour l'effet rouille, une fois décidé le mode d'application, est en mesure d'avoir des effets différents, plus ou moins envieux, de la surface traitée.

L'effet Zinc est une alternative valide de nuances qui permet de créer des points chromatiques uniques et hautement personnalisables, avec une simplicité jamais vue auparavant, reproduisant fidèlement l'effet d'une plaque d'acier galvanisée.









Grazie alle sue caratteristiche di facilità nella posa in opera, di resistenza all'usura, agli agenti atmosferici, alla corrosione salina e al graffio, Oxydecor® Isoplam® spicca tra le soluzioni decorative facili da proporre. Capace di riprodurre fedelmente l'effetto materico del Corten naturale su qualsiasi supporto, la pittura OXYRUST & OXYZINC, è apprezzata dai più importanti designers e architetti, nonchè da brands di svariati settori.

## la naturalezza del corten a portata di pennello

### THE NATURALNESS OF CORTEN AT YOUR BRUSH

Thanks to its ease in installation, wear resistance, weathering, salt corrosion and scratch, Oxydecor® Isoplam® stands out among the decorative solutions easy to recommend.

Able to reproduce the material effect of natural Corten on any base, the OXYRUST & OXYZINC painting, is appreciated among the most important designers and architects, as well as brands of different sectors.

### LE NATUREL DU CORTEN À PORTÉE DE PINCEAU

Grâce à sa facilité d'application, résistance à l'usure, aux intempéries, à la corrosion du sel et aux rayures, Oxydecor® Isoplam®, se distingue parmi les solutions décoratives faciles à proposer. Capable de reproduire l'effet galvanisé du Corten naturel sur n'importe quel support, la peinture OXYRUST & OXYZINC, est appréciée par les plus importants designers et architectes, ainsi que par les marques de différents



oxydecor® zinco  
oxydecor® zinc



oxydecor® ruggine  
oxydecor® rust  
oxydecor® rouille



oxydecor® ruggine  
oxydecor® rust  
oxydecor® rouille

Oxydecor® Isoplam® è adatto a tutti i tipi di supporto, come: calcestruzzo, cartongesso, legno, intonaco previa preparazione del fondo tramite DECO PRIMER FINISH. E' adatto anche su plastica, metallo e vetro grazie allo speciale primer PLAMFIX79. Grazie alla sua versatilità nell'applicazione su qualsiasi superficie, Oxydecor® Isoplam® risulta adatto sia per interni che per esterni.

## rivestimento senza limiti

### COATING WITHOUT LIMITS

Oxydecor® Isoplam® is suitable for all types of frameworks, such as: concrete, drywall, wood, plaster, thanks to Deco PRIMER FINISH used before painting. It is also appropriate on plastic, metal and glass with the specific primer PLAMFIX79. Thanks to its versatility in application on any surface, Oxydecor® Isoplam® is therefore proper for both indoor and outdoor.

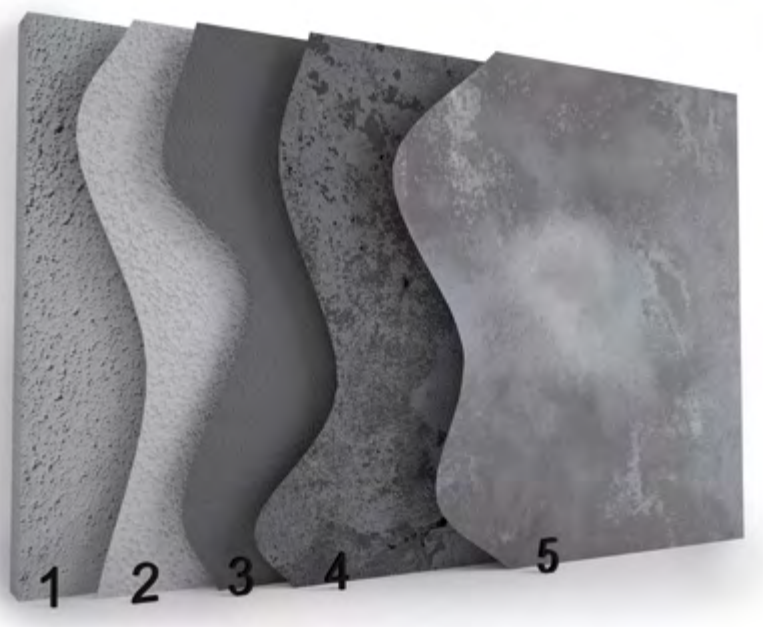
### REVÊTEMENT SANS LIMITES

Oxydecor® Isoplam® est adapté à tous les types de supports, tels que: béton, plâtre, bois, enduits et préparant le fond avec DECO PRIMER FINISH Isoplam®, sera adapté aussi sur le plastique, le métal et le verre, grâce au primaire d'accrochage spécifique PLAMFIX79.

Grâce à sa polyvalence en ce qui concerne l'application, Oxydecor® Isoplam® est adapté à l'intérieur ainsi qu'à l'extérieur.







#### Realizzazione Oxydecar Zinco:

1. Supporto esistente pulito e bene coeso.
2. Applicazione a rullo o pennello di Deco Primer Finish.
3. Applicazione a pennello, rullo o spatola di 2 strati di Oxyzinc Liquid+Oxyzinc Powder.
4. Ad asciugatura quasi ultimata applicare a spruzzo, tampone o spugna in maniera disuniforme Oxyzinc Oxidant+Oxyzinc Activator.
5. Applicazione a rullo, pennello o airless di 2 strati di protettivo Oxyzinc Protection.

#### Realization of Oxydecar Zinc:

1. Existing base must be previously cleaned and well cohesive.
2. Application by roller or brush of Deco Primer Finish.
3. Application by brush, roller or trowel of 2 layers of Oxyzinc Liquid+Oxyzinc Powder.
4. After an almost complete drying apply Oxyzinc Oxidant+Oxyzinc Activator using spray, pad or sponge in an uneven way.
5. Application by brush, roller or airless of 2 layers of protective Oxyzinc Protection.

#### Réalisation Oxidecar Zinc :

1. Support existant propre et uniforme.
2. Application avec rouleau ou pinceau du Deco Primer Finish.
3. Application avec pinceau, rouleau ou plateau de 2 couches de Oxyzinc Liquid+Oxyzinc Powder.
4. Lorsque la surface est presque sèche pulvériser ou appliquer, avec un tampon ou une éponge de manière inégal Oxyzinc Oxidant+Oxyzinc Activator.
5. Application à rouleau, pinceau ou airless de 2 couches de protection Oxyzinc Protection.

Isoplam® garantisce la qualità dei suoi prodotti, nel rispetto degli standard qualitativi richiesti e in conformità con le norme vigenti, li migliora grazie ai laboratori interni ed esterni che utilizzano tecnologie all'avanguardia. Il risultato finale è coperto da assicurazione e garanzia solo ed esclusivamente con l'uso di tutti i prodotti a marchio Isoplam®.

Vi invitiamo pertanto a verificare che tutti i prodotti utilizzati siano marchiati Isoplam® e applicati da un nostro applicatore di fiducia con attestato di frequenza ai nostri corsi di formazione, (verifica attraverso il servizio clienti Isoplam® : +39 0423925023 info@isoplam.it)

## Il prodotto è una garanzia per il tuo lavoro

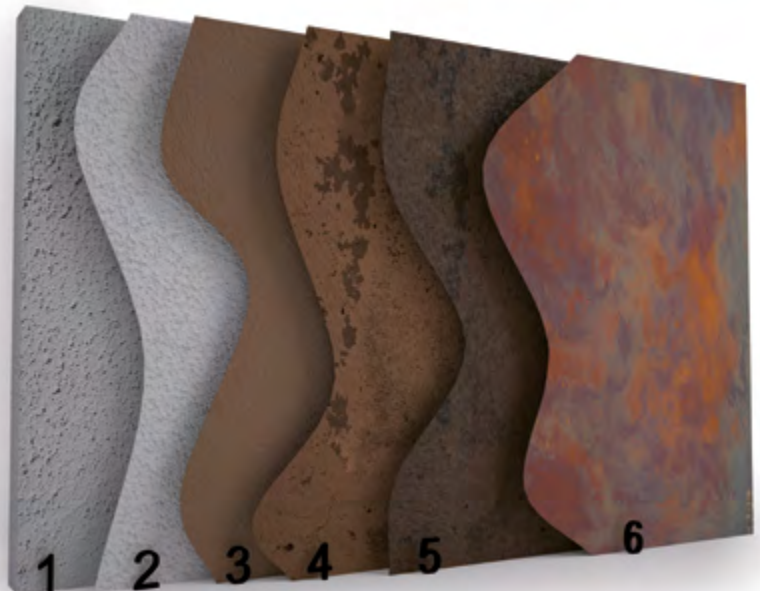
### DOUBLE GUARANTEE FOR YOUR WORK ISOPLAM

Isoplam® guarantees the quality of its products, in compliance with the required quality standards and with applicable regulations, enhance them with internal and external laboratories that use the latest technology of the field.

On protection of all products used by Isoplam®, there is a guarantee that vouches for the result only with the correct installation, according to Isoplam® technical sheets and the right use of all products of Isoplam® cycle. We suggest you to verify that all products used are branded by Isoplam® and used by an applicator of trust who received our certificate of attendance of our training courses, (verification through Isoplam® customer service: +39 0423925023 info@isoplam.it)

### LE PRODUIT EST UNE GARANTIE POUR TON TRAVAIL

Isoplam® garantie la qualité de ses produits, dans le respect des standards qualitatifs requis et en conformité avec les lois en vigueur, les améliore grâce aux laboratoires internes et externes qui utilisent des technologies à l'avant-garde. A protéger tous les produits utilisés par Isoplam®, existe une garantie sur les produits qui garantit le résultat seulement en cas de pose correcte, selon les fiches techniques Isoplam® et l'emploi de tous les produits du système Isoplam®. Nous vous invitons à vérifier que tous les produits utilisés soit de la marque Isoplam® et appliqués par un applicateur de confiance ayant un certificat de participation à nos sessions de formation, (vérifie à travers le service client Isoplam® +39 0423925023 info@isoplam.it)



#### Realizzazione Oxydecor Ruggine:

1. Supporto esistente pulito e bene coeso.
2. Applicazione a rullo o pennello di Deco Primer Finish e Oxyrust Primer.
3. Applicazione a pennello, rullo o spatola di 2 strati di Oxyrust Paint.
4. Ad asciugatura quasi ultimata applicare a spruzzo tampone o spugna in maniera disuniforme Oxyrust Oxidant.
5. Ad asciugatura ultimata applicare a spruzzo in maniera uniforme su tutta la superficie Oxyrust Activator.
6. Applicazione a rullo, pennello o airless di 2 strati di protettivo Oxyrust Protection.

#### Realization of Oxydecor Rust:

1. Existing support to be clean and well cohesive.
2. Application by roller or brush of Deco Primer Finish and Oxyrust Primer.
3. Application by brush, roller or trowel in 2 layers of Oxyrust Paint.
4. After almost complete drying apply using spray, pad or sponge in an uneven Oxyrust Oxidant.
5. After completed drying apply using spray in a uniform way over the entire surface Oxyrust Activator.
6. Application by brush, roller or airless in 2 layers of protective Oxyrust Protection.

#### Réalisation Oxydecor Rouille :

1. Support existant propre et cohésif.
2. Application avec rouleau ou pinceau du Deco Primer Finish et Oxyrust Primer.
3. Application avec pinceau, rouleau ou platoir de 2 couches d' Oxyrust Paint.
4. Lorsque la surface est presque sèche pulvériser ou appliquer, avec un tampon ou une éponge de manière inégal Oxyrust Oxidant.
5. Lorsque la surface est complètement sèche pulvériser sur toute la surface de manière uniforme Oxyrust Activator.
6. Application à rouleau, pinceau ou airless de 2 couches de protection Oxyrust Protection.



Isoplam® non è solo produzione e commercializzazione ma è anche formazione. L'azienda vanta personale proveniente anche da paesi esteri, specializzato alla formazione dei propri applicatori grazie a corsi periodici di aggiornamento. Diventa partner Isoplam® partecipando ai corsi di formazione. I corsi sono la base fondamentale per l'istruzione dei clienti, con lo scopo di supportarli anche nel post vendita e di arrivare ad avere la garanzia dell'applicazione dei prodotti certificati e garantiti da Isoplam®.

## La formazione a garanzia dell'applicazione

#### TRAINING TO GUARANTEE APPLICATION

Isoplam® is not only production and sale but also training. The Company has staff coming also from foreign countries, specialized in training in order to instruct their applicators through periodical update courses. Participating at training courses let you become an Isoplam® partner. The courses are the fundamental basis for the instruction to customers, in order to support them in the post sales getting the guarantee of application of the products, certified and guaranteed by Isoplam®.

#### LA FORMATION GARANTE DE L'APPLICATION

Isoplam® non est seulement production et commercialisation, mais également formation. L'entreprise dispose d'un personnel provenant également de pays étrangers, spécialisé à la formation des propres applicateurs à travers des formations de recyclage périodiques. Deviens partner Isoplam® participant à nos sessions de formation. Les formations sont la base fondamentale pour l'instruction des clients, afin de les soutenir aussi dans l'après-vente et d'arriver à avoir la garantie de l'application de ces mêmes produits, certifiés et garantis par Isoplam®.



Tutte le materie prime che compongono i prodotti Isoplam® sono certificate da marcatura CE e l'azienda è inoltre certificata con il Sistema di Gestione Qualità UNI EN ISO 9001 : 2015.

## Isoplam® certifica le tue scelte

ISOPLAM® ATTESTS YOUR CHOICES

All the raw materials that composed Isoplam products come with the CE marking and the Quality Management System UNI EN ISO 9001 : 2015.

ISOPLAM® CERTIFIE VOS CHOIX

Toutes les matières premières qui composent les produits de Isoplam sont certifiés par le marquage CE et l'entreprise est également certifiée par le Système de Management de la Qualité UNI EN ISO 9001 : 2015.

## Isoplam Srl

Via Enrico Mattei, 4  
31010 Maser (TV) Italy  
Tel. +39 0423 925023  
Fax +39 0423 926119

[www.isoplam.it](http://www.isoplam.it)  
[info@isoplam.it](mailto:info@isoplam.it)





Distribuito da  
Delivered by  
Distribué par:

