

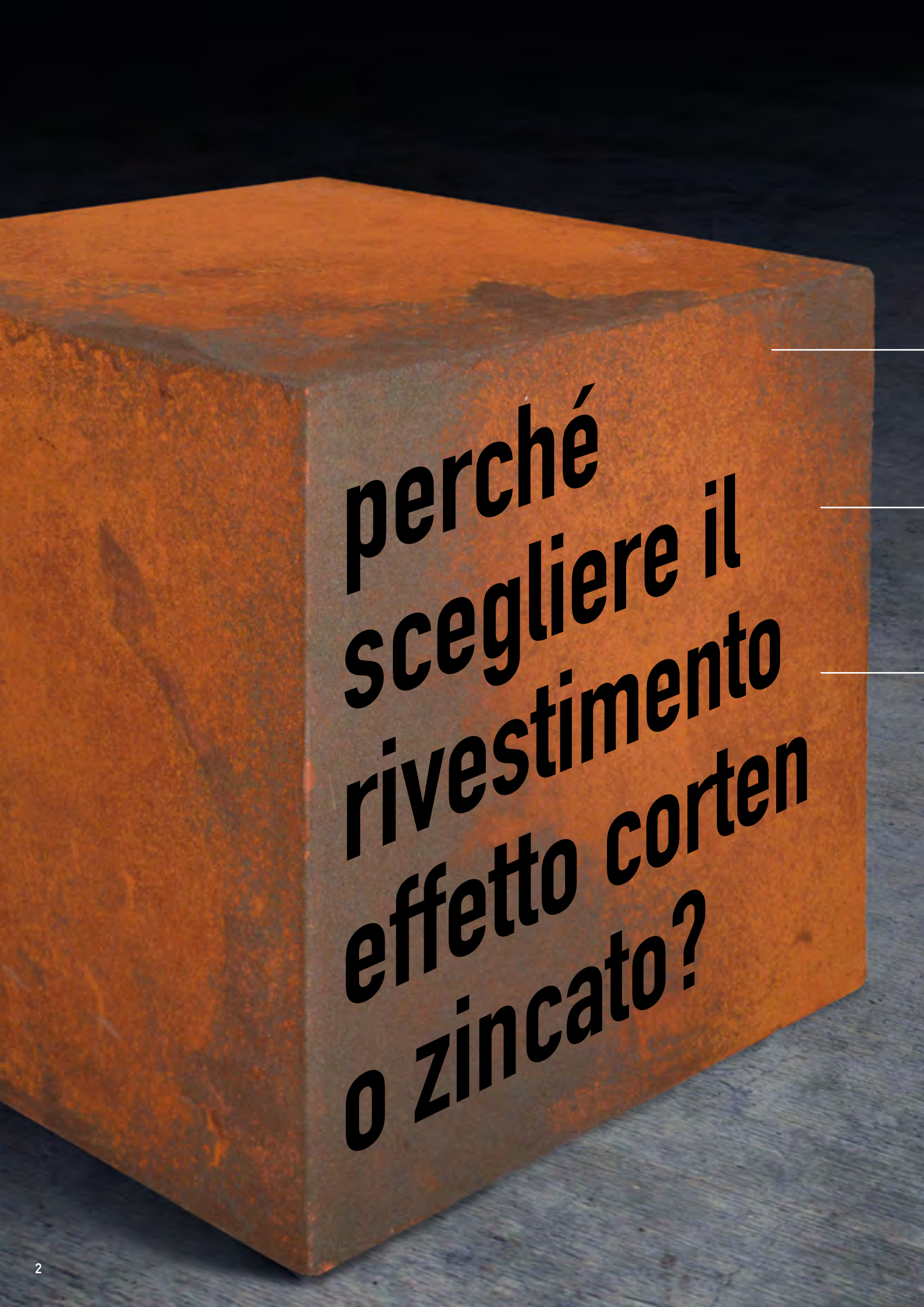
rivestimento effetto corten o zincato

Corten or zinc effect coating

Acoperire efect corten sau zincat

Покрытие с эффектом кортеновской
стали и оцинковкой



A large, rectangular block of rusted metal, likely Corten steel, is the central focus. The rust is a deep orange-brown color, contrasting with the darker, shadowed areas of the metal. The block is set against a dark, almost black background. On the right side of the block, there are three thin, horizontal white lines. The text is printed in a bold, black, sans-serif font, slanted upwards from left to right. The text reads: "perché scegliere il rivestimento effetto corten o zincato?".

**perché
scegliere il
rivestimento
effetto corten
o zincato?**



Versatile, per superfici verticali e orizzontali interne ed esterne, aderisce su qualsiasi materiale.
Resistente e pratico, non macchia, non lascia colature, facile da applicare in poco tempo.
Dà vita a soluzioni uniche e personalizzate, unendo l'eleganza dell'acciaio con la leggerezza di una pittura.

Why choose corten and zinc effect coatings?

Suitable for indoor and outdoor vertical and horizontal surfaces, they have adhesion on every kind of support. Resistant and easy to apply, they do not stain or trickle.
They realize unique and customized solutions, with the elegance of the steel and the lightness of a paint.

De ce să alegeți acoperirea cu efect corten sau zincat?

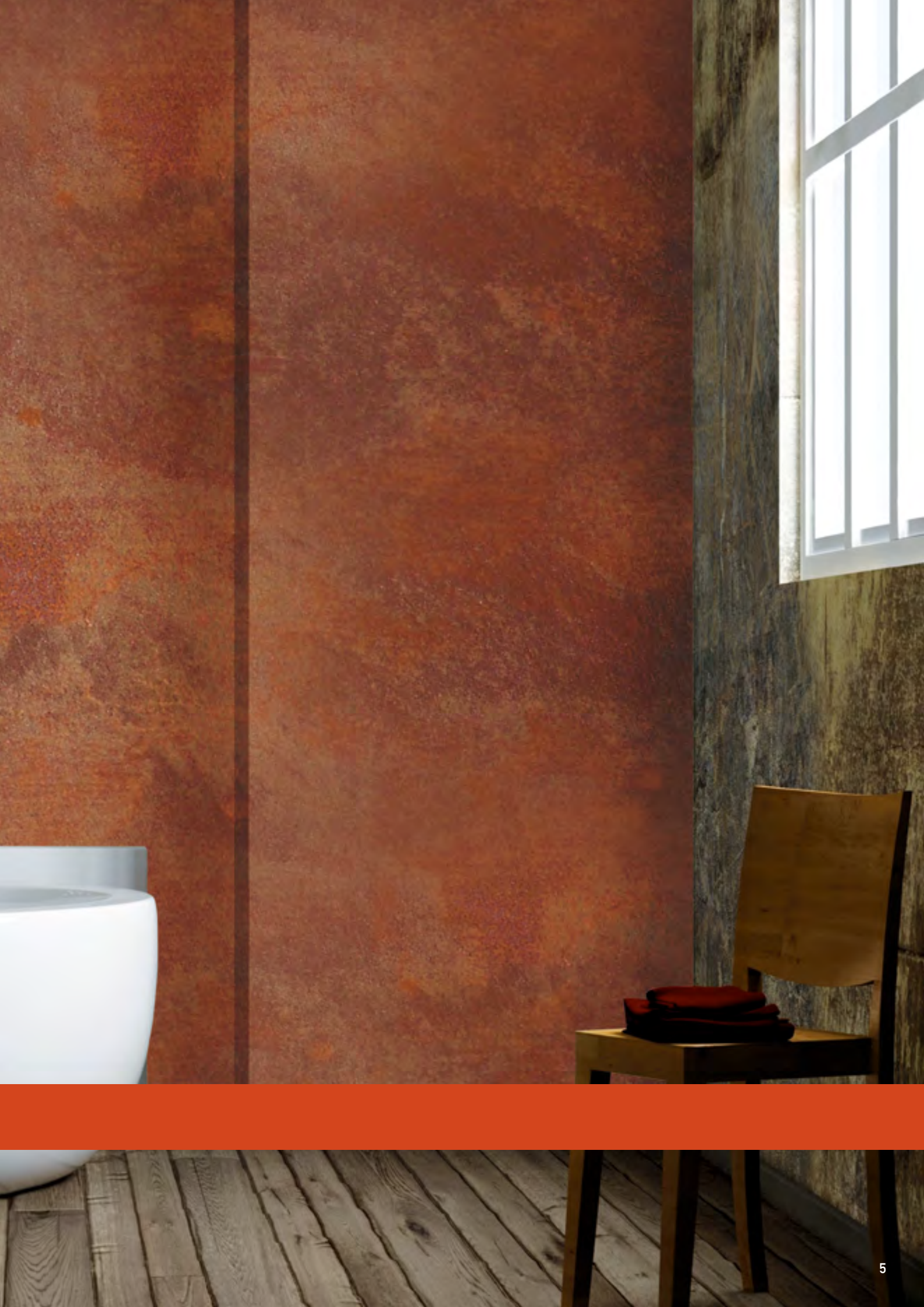
Universal, pentru suprafețe verticale și orizontale, interne și externe, aderă pe orice material.
Durabil și practic, nu pătează, ușor de aplicat într-un timp scurt.
Dă viață soluțiilor unice și personalizate, care combină eleganța oțelului cu ușurimea unei picturi.

Почему стоит выбрать покрытие с эффектом кортеновской стали или оцинковкой?

Универсальный, для вертикальных и горизонтальных поверхностей, внутренней и внешней отделки, сцепление с любым материалом.
Прочный и практичный, не оставляет пятен, не образует наплывов, легко применяется в кратчайшие сроки.
Создает уникальные и индивидуальные решения, сочетая элегантность стали с легкостью живописи.



IT_ Le sfumature calde della ruggine, per un bagno con un sorprendente incontro di materiali.
EN_ Corten's warm shades for a bathroom with a surprising combination of different materials.
RO_ Tonuri calde de rugină, pentru o cameră de baie cu o combinație surprinzătoare de materiale.
RU_ Теплые оттенки ржавчины, для ванной с удивительным сочетанием текстур.





IT_ Il tuo riposo, nell'abbraccio raffinato dell'effetto corten.
EN_ The corten effect gracefully embraces your relax.
RO_ Odihna ta în brațele unui rafinat efect de corten.
RU_ Ваш отдых в окружении изысканности кортеновской стали.





IT_ La suggestione del corten dialoga col calore del camino.
EN_ Corten's awesomeness with the warmth of a fireplace.
RO_ Farmecul efectului corten interacționează cu căldura căminului.
RU_ Очарование кортеновской стали переключается с теплом камина.





IT_L'effetto corten protegge l'incanto tra cielo e piscina.

EN_The corten effect protects the enchantment between sky and pool.

RO_Efectul corten protejează vraja dintre cer și piscină.

RU_Эффект кортеновской стали создает волшебство между небом и бассейном.





IT_ La parete in corten esalta una cucina minimalista.

EN_ The corten effect on walls highlights a minimalist kitchen.

RO_ Peretele cu efect corten îmbunătățește o bucătărie minimalistă.

RU_ Стена облагороженная эффектом кортеновской стали подчеркивает минимализм кухни.







IT_Per esterni dall' eleganza armonica.

EN_For external surfaces with an harmonious elegance.

RO_Pentru exterior de la o eleganță armonioasă.

RU_Использование на наружных поверхностях придает гармоничную элегантность.

Isoplam® è azienda con sistema di Gestione Qualità Certificato UNI EN ISO 9001:2015 e socio Green Building Council Italia che garantisce il rispetto di rigidi criteri di sicurezza, rispetto per l'ambiente e affidabilità. Tutte le materie prime e i prodotti Isoplam® sono marcati CE, in conformità ai criteri generali per la sicurezza stabiliti dalle direttive dell'Unione Europea e recepite in leggi dai singoli stati membri.

Il meticoloso controllo effettuato dal laboratorio interno su ogni singolo lotto di produzione garantisce la migliore qualità dei prodotti Isoplam® e l'esclusivo packaging in sacco ermetico li mantiene inalterati nel tempo, proteggendoli dagli agenti esterni. Il risultato finale è coperto da assicurazione e garanzia solo ed esclusivamente con l'uso di tutti i prodotti a marchio Isoplam® e applicatori autorizzati Official Partner Isoplam®.

EN

Isoplam® has received the UNI ISO 9001:2015 certification and partner of Green Building Council Italia, which guarantees its compliance to the strict environmental and reliability safety criteria. All raw materials and Isoplam® products are labeled CE. The internal lab guarantees the best quality of Isoplam® products and the exclusive packaging in sealed pails preserves the product. The final result is covered by insurance and warranty only if Isoplam® products are used entirely for the application and Isoplam® Official Partner applicator.

RO

Isoplam® este o întreprindere cu certificarea sistemului de management al calității conform UNI EN ISO 9001:2015 și este membru al Green Building Council Italia care garantează respectarea criteriilor severe de siguranță, mediului înconjurător și fiabilitatea. Toate materiile prime și produsele Isoplam® sunt marcate cu sigla CE, în conformitate cu criteriile generale pentru securitate stabilite de directivele Uniunii Europene și transpuse în legile statelor membri. Controlul meticolos efectuat în laboratorul intern pe fiecare lot de produse garantează o calitate mai bună a produselor Isoplam®, iar ambalajul exclusiv în saci ermetici le păstrează nealterate în timp, protejându-le de agenții externi. Rezultatul final este asigurat și garantat doar de utilizarea exclusivă a tuturor produselor de marcă Isoplam® și de specialiștii autorizați de partenerii oficiali ai companiei Isoplam®.

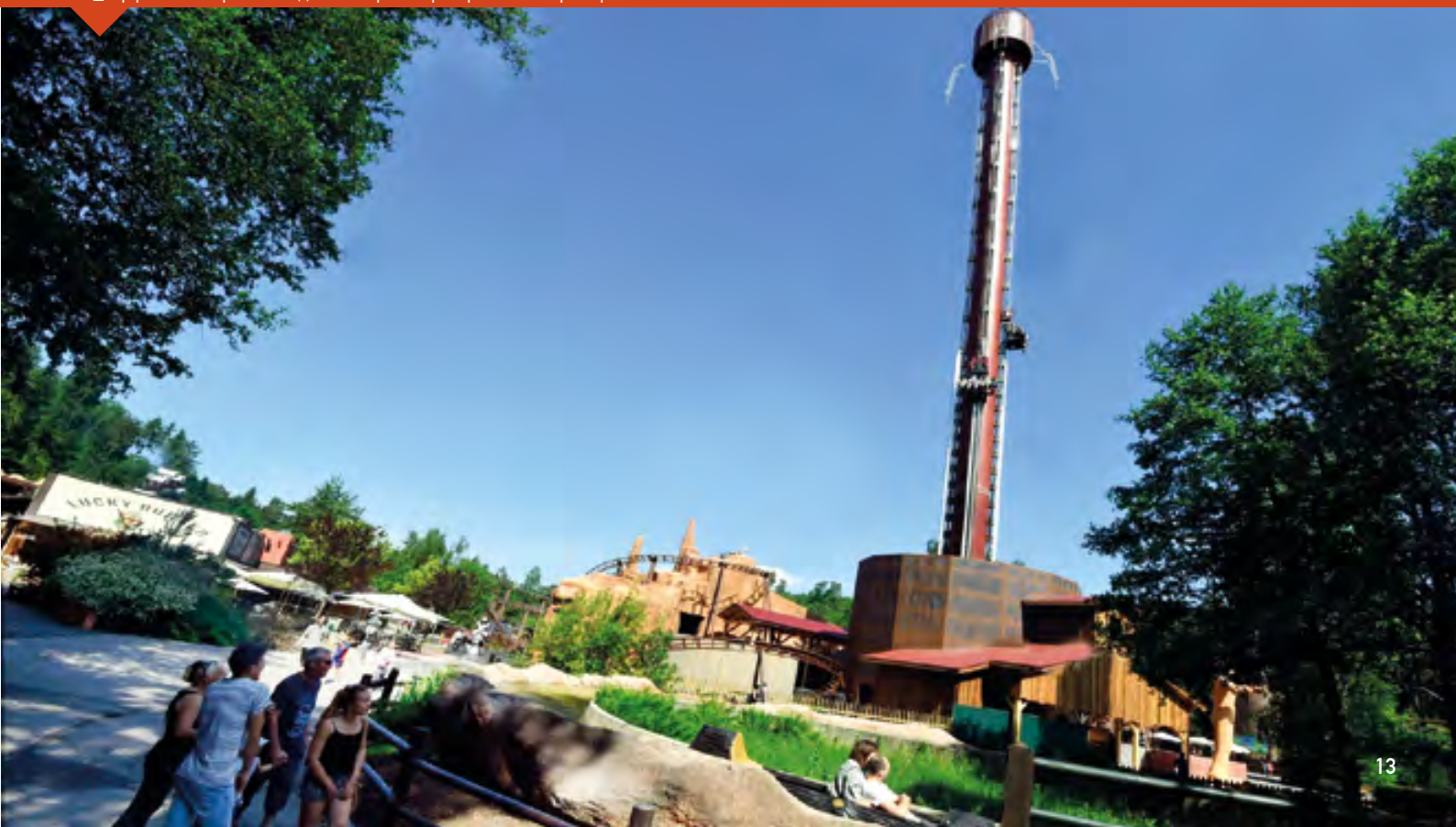
RU

Isoplam® — это компания, обладающая сертифицированной системой менеджмента качества UNI EN ISO 9001:2015 и являющаяся партнером Совета Италии по экологическому строительству (Green Building Council Italia), который обеспечивает соблюдение строгих критериев надежности и безопасности для окружающей среды. Все сырье и продукты Isoplam® имеют маркировку CE в соответствии с общими критериями для безопасности, установленную директивами Европейского союза и включенными в законодательство каждого государства – члена. Тщательный контроль, проводимый внутренними лабораториями для каждой производственной партии, гарантирует лучшее качество продукции Isoplam® и эксклюзивную упаковку в герметичном пакете, предохраняя ее от воздействия внешних условий и временного фактора. Конечный результат обеспечивается и гарантируется только при исключительном комплексном использовании продукции марки Isoplam® с привлечением специалистов, уполномоченных официальным партнером Isoplam®.





IT_ Una soluzione efficace per grandi spazi in parchi divertimenti.
EN_ An effective solution for large spaces in amusement parks.
RO_ O soluție eficientă pentru spațiile mari în parcurile de distracții.
RU_ Эффективное решение для обширных пространств в парках развлечений.





IT_Acqua, legno, il verde delle piante...e l'intervento armonico dell'effetto zinco.
EN_Water, wood, the greenery... and the harmonious presence of zinc effect.
RO_Apa, lemn, plante și intervenția armonioasă a efectului de zinc.
RU_Вода, дерево, зелень растений... и гармоничное влечение эффекта оцинковки.





IT_La luce solenne dell'effetto acciaio zinco.
EN_The stately light of zinc effect.
RO_Lumina solemnă a efectului de oțel zincat.
RU_Торжественный отблеск эффекта стали и цинка.

IT_Giochi di grigio zinco, per una elegante reception.
EN_Play of zinc gray for an elegant reception.
RO_Jocul griului zincului pentru o recepție elegantă.
RU_Игра серого цинка для элегантного приема.






IT_La luce algida di un living contemporaneo vuole la carezza di una parete effetto zinco.
EN_The cold light of a contemporary living room needs the touch of a wall with zinc effect.
RO_Lumina rece a unui salon modern cere mângâierea unui perete cu efect de zinc.
RU_Холодный свет в современной гостиной требует нежности стены с эффектом цинка.



IT_Effetto zinco: la patina del tempo è una storia quotidiana.
EN_Zinc effect: the patina of time is a daily story.
RO_Efectul de zinc: patina timpului este o poveste de zi cu zi.
RU_Эффект цинка: патина времени является повседневной историей.

IT_La natura cresce e fiorisce in un vaso effetto zinco.
EN_Nature grows and blossoms in a zinc effect pot.
RO_Natura crește și înflorește într-o vaza efect de zinc.
RU_Природа растет и расцветает в горшке с эффектом цинка.

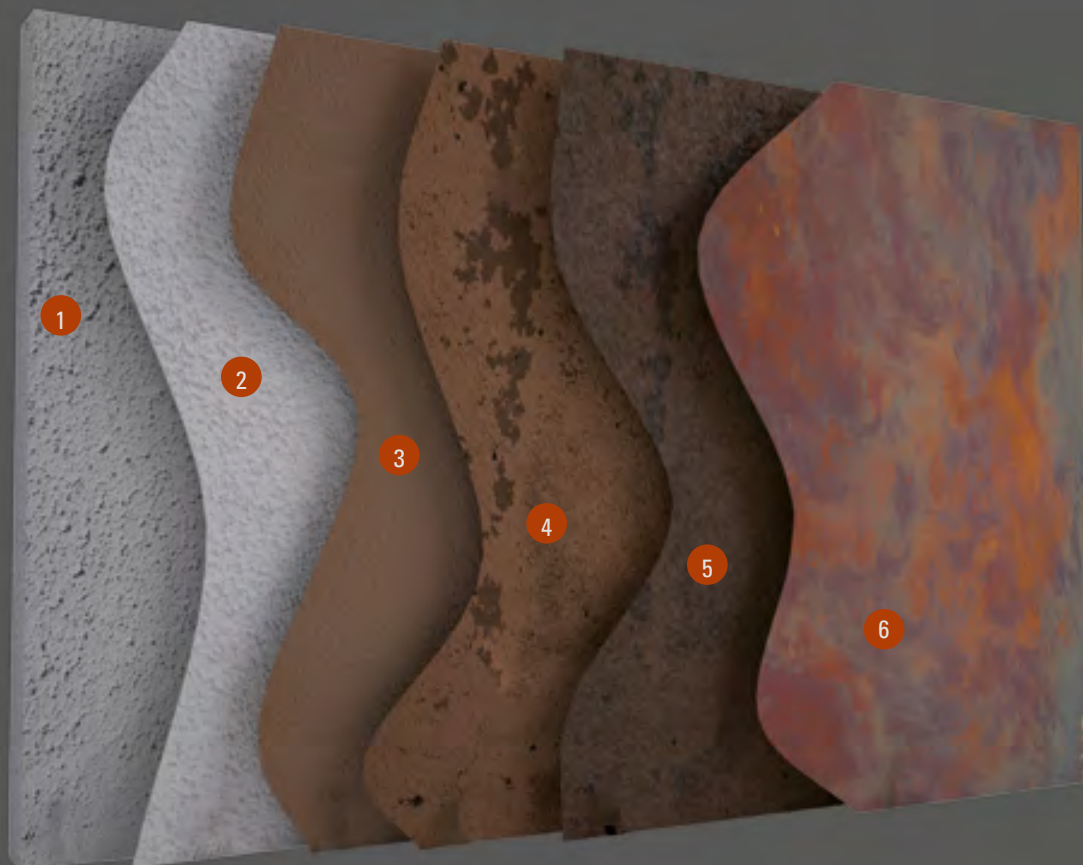


The image shows a wall with a grey, textured zinc effect. On the right side, there are three wooden shelves of varying heights, arranged in a staircase pattern. The bottom of the image shows a wooden surface, possibly a table or floor, with a light wood grain.

IT Una parete in zinco, scenografia dei passi quotidiani, preziosi.
EN A zinc effect wall, a precious design for the everyday steps.
RO Un perete de zinc, scena prețioșilor pași zilnici.
RU Стена с эффектом цинка – это сцена ежедневных драгоценных шагов.

sistema Oxydecor® rust

Sistema Oxydecor® ruggine
Oxydecor® rust system
Sistema Oxydecor® Ruste
Система Oxydecor® Rust



IT

1. Supporto esistente pulito e ben coeso.
2. Applicazione a rullo o pennello di DECO PRIMER FINISH.
3. Applicazione a rullo o pennello di OXYRUST PRIMER.
4. Applicazione a pennello, rullo o spatola di 2 strati di OXYRUST PAINT.
4. Ad asciugatura quasi ultimata applicazione a spruzzo, tampone o spugna di OXYRUST OXIDANT e successivamente di OXYRUST ACTIVATOR.
6. Applicazione a rullo, pennello o airless di 2 strati di protettivo OXYRUST PROTECTION o PLAM POL WATER lucida o opaca.

EN

1. Existing support to be clean and well cohesive.
2. Application of DECO PRIMER FINISH by roller or brush.
3. Application of OXYRUST PRIMER by roller or brush.
4. Application of 2 coats of OXYRUST PAINT by brush, roller or trowel.
5. After an almost complete drying, application of OXYRUST OXIDANT and then of OXYRUST ACTIVATOR with spray, pad or sponge.
6. Application of 2 coats of OXYRUST PROTECTION or PLAM POL WATER (glossy or mat) by brush, roller or airless.

RO

1. Suprafața existentă curată și coezivă.
2. Aplicarea cu rola sau pensula a DECO PRIMER FINISH.
3. Aplicarea cu rola sau pensula a OXYRUST PRIMER.
4. Aplicarea cu pensula, rola sau spatula în 2 straturi a OXYRUST PAINT.
5. La uscarea aproape finisată, aplicarea prin pulverizarea, tampon sau burete a OXYRUST OXIDANT și ulterior a OXYRUST ACTIVATOR.
6. Aplicarea cu pensula, rola sau pulverizatorul a 2 straturi protective de OXYRUST PROTECTION sau PLAM POL WATER lucios sau opac.

RU

1. Чистая и однородная существующая поверхность.
2. Нанесение с помощью валика или кисти DECO PRIMER FINISH.
3. Нанесение с помощью валика или кисти OXYRUST PRIMER.
4. Нанесение с помощью кисти, валика или шпателя в 2 слоя OXYRUST PAINT.
5. При почти окончательном высыхании, распределение OXYRUST OXIDANT с помощью распылителя, тампона или губки, с последующим нанесением OXYRUST ACTIVATOR.
6. Нанесение с помощью валика, кисти или распылителя 2 защитных слоев OXYRUST PROTECTION или PLAM POL WATER с матовым или глянцевым эффектом.

check list Oxydecor® rust



Deco Primer Finish

Primer coprente uniformante a grana fine.
Thin grain covering primer.
Grund de acoperire univormă cu o granulație fină.
Мелкозернистый выравнивающий грунт для покрытия.



Oxyrust Primer

Fondo colorato per Oxyrust Paint.
Colored base for Oxyrust Paint.
Fond color pentru Oxyrust Paint.
Цветовой фон для Oxyrust Paint.



Oxyrust Paint

Decorativo a base di cariche metalliche e additivi.
Metallic charges and additives-based decorative paint.
Material decorativ pe bază de material metalic de adaos și aditivi.
Декоративные элементы на основе металлических наполнителей и добавок.



Oxyrust Oxidant

Ossidante liquido per Oxyrust.
Liquid oxidant for Oxyrust.
Oxidant lichid pentru Oxyrust.
Жидкий окислитель для Oxyrust.



Oxyrust Activator

Attivatore liquido per Oxyrust.
Liquid activator for Oxyrust.
Activator lichid pentru Oxyrust.
Жидкий активатор для Oxyrust.



Oxyrust Protection

Protettivo trasparente per Oxyrust.
Transparent protection for Oxyrust.
Material protectiv transparent pentru Oxyrust.
Прозрачная защитная жидкость для Oxyrust.



Spatola PVC o acciaio speciale

Spatola speciale per l'applicazione di Oxyrust.
Special trowel for the application of Oxyrust.
Spatulă specială pentru aplicarea Oxyrust.
Специальный шпатель для нанесения Oxyrust.



Pompa professionale

Strumento per l'applicazione di Oxyrust Oxidant e Activator.
Pump for the application of Oxyrust Oxidant and Activator.
Instrumente de aplicare a Oxyrust Oxidant și Activator.
Инструмент для нанесения Oxyrust Oxidant и Activator.

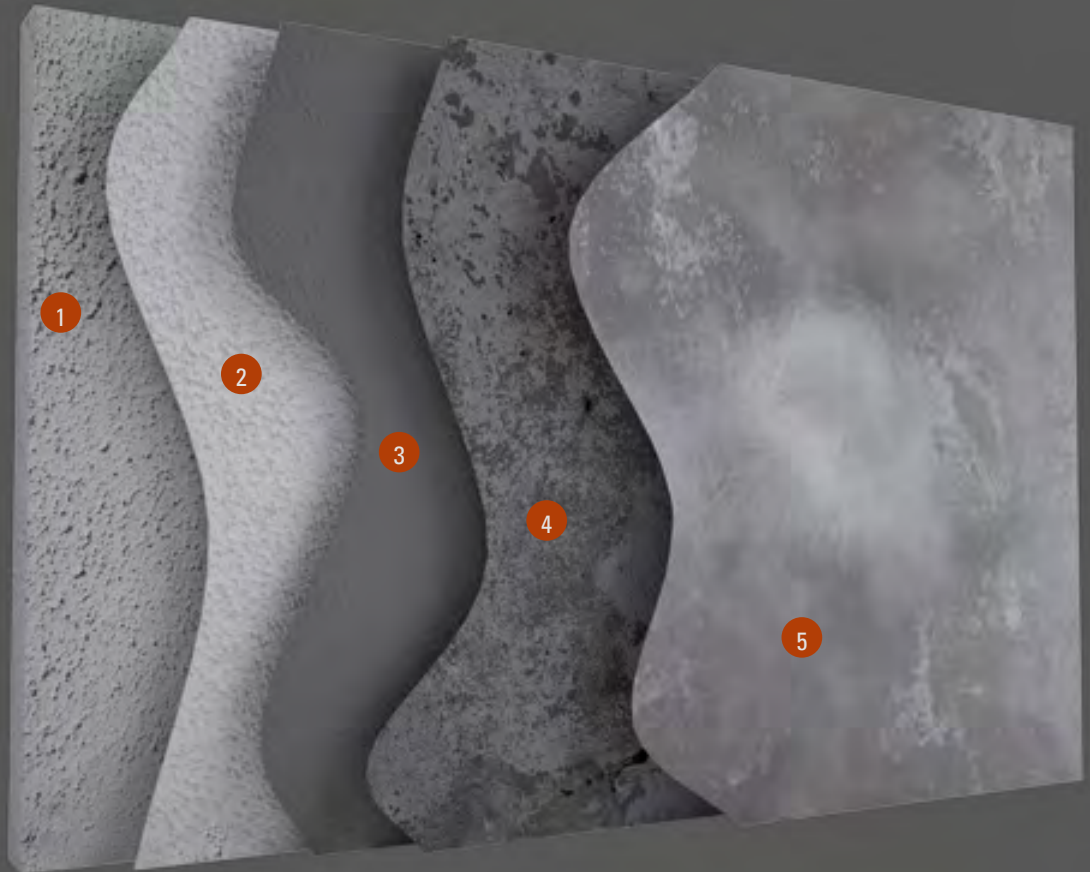
sistema Oxydecor® zinc

Sistema Oxydecor® zinco

Oxydecor® zinc system

Sistema Oxydecor® zinc

Система Oxydecor® цинк



IT

1. Supporto esistente pulito e ben coeso.
2. Applicazione a rullo o pennello di DECO PRIMER FINISH.
3. Applicazione a pennello, rullo o spatola di 2 strati di OXYZINC LIQUID + OXYZINC POWDER.
4. Ad asciugatura quasi ultimata applicazione a spruzzo, tampone o spugna di OXYZINC OXIDANT + OXYZINC ACTIVATOR.
5. Applicazione a rullo, pennello o airless di 2 strati di protettivo OXYZINC PROTECTION o PLAM POL WATER lucida o opaca.

EN

1. Existing support to be clean and well cohesive.
2. Application of DECO PRIMER FINISH by roller or brush.
3. Application of 2 coats of OXYZINC LIQUID+OXYZINC POWDER by brush, roller or trowel.
4. After an almost complete drying, application of OXYZINC OXIDANT+OXYZINC ACTIVATOR by spray, pad or sponge.
5. Application of 2 coats of OXYZINC PROTECTION or PLAM POL WATER (glossy or mat) by brush, roller or airless.

RO

1. Suprafața existentă curată și coezivă.
2. Aplicarea cu rola sau pensula a DECO PRIMER FINISH.
3. Aplicarea cu pensula, rola sau spatula în 2 straturi a OXYZINC LIQUID + OXYZINC POWDER.
4. La uscarea aproape finisată, aplicarea prin pulverizarea, tampon sau burete a OXYZINC OXIDANT + OXYZINC ACTIVATOR.
5. Aplicarea cu pensula, rola sau pulverizatorul a 2 straturi protective de OXYZINC PROTECTION sau PLAM POL WATER lucios sau opac.

RU

1. Чистая и однородная существующая поверхность.
2. Нанесение с помощью валика или кисти DECO PRIMER FINISH.
3. Нанесение с помощью кисти, валика или шпателя 2 слоев OXYZINC LIQUID + OXYZINC POWDER.
4. При почти окончательном высыхании распределение OXYZINC OXIDANT + OXYZINC ACTIVATOR с помощью распылителя, тампона или губки.
5. Нанесение с помощью валика, кисти или распылителя 2 защитных слоев OXYRUST PROTECTION или PLAM POL WATER с матовым или глянцевым эффектом.

check list Oxydecor® zinc



Deco Primer Finish

Primer coprente uniformante a grana fine.

Thin grain covering primer.

Grund de acoperire uniformă cu o granulație fină.

Мелкозернистый выравнивающий грунт для покрытия.



Oxyzinc powder + Liquid

Decorativo bicomponente a base di cariche metalliche e additivi.

Metallic charges and additives-based decorative bi-component paint.

Material decorativ bicomponent pe bază material metalic de adaos și aditivi.

Двухкомпонентный декоративный материал на основе металлических наполнителей и добавок.



Oxyzinc Oxidant + Oxyzinc Activator

Ossidante liquido da miscelare con Oxyzinc Activator.

Liquid oxidant to be mixed with Oxyzinc Activator.

Oxidant lichid pentru a se amesteca cu Oxyzinc Activator.

Жидкий окислитель смешать с Oxyzinc Activator.



Oxyzinc Protection

Protettivo trasparente per Oxydecor Oxyzinc.

Transparent protection for Oxydecor Oxyzinc.

Material protectiv transparent pentru Oxydecor Oxyzinc.

Прозрачная защитная жидкость для Oxydecor Oxyzinc.



Spatola PVC o acciaio speciale

Spatola speciale per l'applicazione di Oxydecor Oxyzinc.

Special trowel for the application of Oxydecor Oxyzinc.

Spatulă specială pentru aplicarea Oxyrust.

Специальный шпатель для нанесения Oxyrust.



Pompa professionale

Strumento per l'applicazione di Oxyrust Oxidant e Activator.

Pump for the application of Oxyrust Oxidant and Activator.

Instrumente de aplicare a Oxyrust Oxidant și Activator.

Инструмент для нанесения Oxyrust Oxidant и Activator.

IT_Distribuito da:
EN_Delivered by:
RO_Distribuit de:
RU_распространяемый:

rev.05-2018



Isoplam srl

Via Enrico Mattei, 4
31010 Maser (TV) Italy
Tel. +39 0423 925023

info@isoplam.it
www.isoplam.it

