

muro stampato e rocce artificiali

Stamped wall and artificial rocks

Mur imprimé et fausses pierres

Stempelputz und Kunstfelsen





**perchè scegliere
muro stampato
e rocce
artificiali?**



Resistenti come la vera pietra e la vera roccia, non temono usura e agenti atmosferici. Soluzioni perfette per bordi piscina, parchi e giardini, superfici verticali interne ed esterne, grazie all'uso di protettivi che rendono la superficie idrorepellente. L'ampia gamma di stampi e un'infinita varietà di colori garantiscono un altissimo livello di personalizzazione.

Why choose stamped walls and artificial rocks?

It is resistant as the real rock and stone, wear and weather resistant. A perfect solution for pool edges, gardens and parks, vertical surfaces for interiors and exteriors, thanks to the use of protective coats which makes it a water-repellent surface. A high level of customization is guaranteed by a wide range of stamps and infinite colors to choose from.

Pourquoi choisir le mur imprimé et les fausses pierres ?

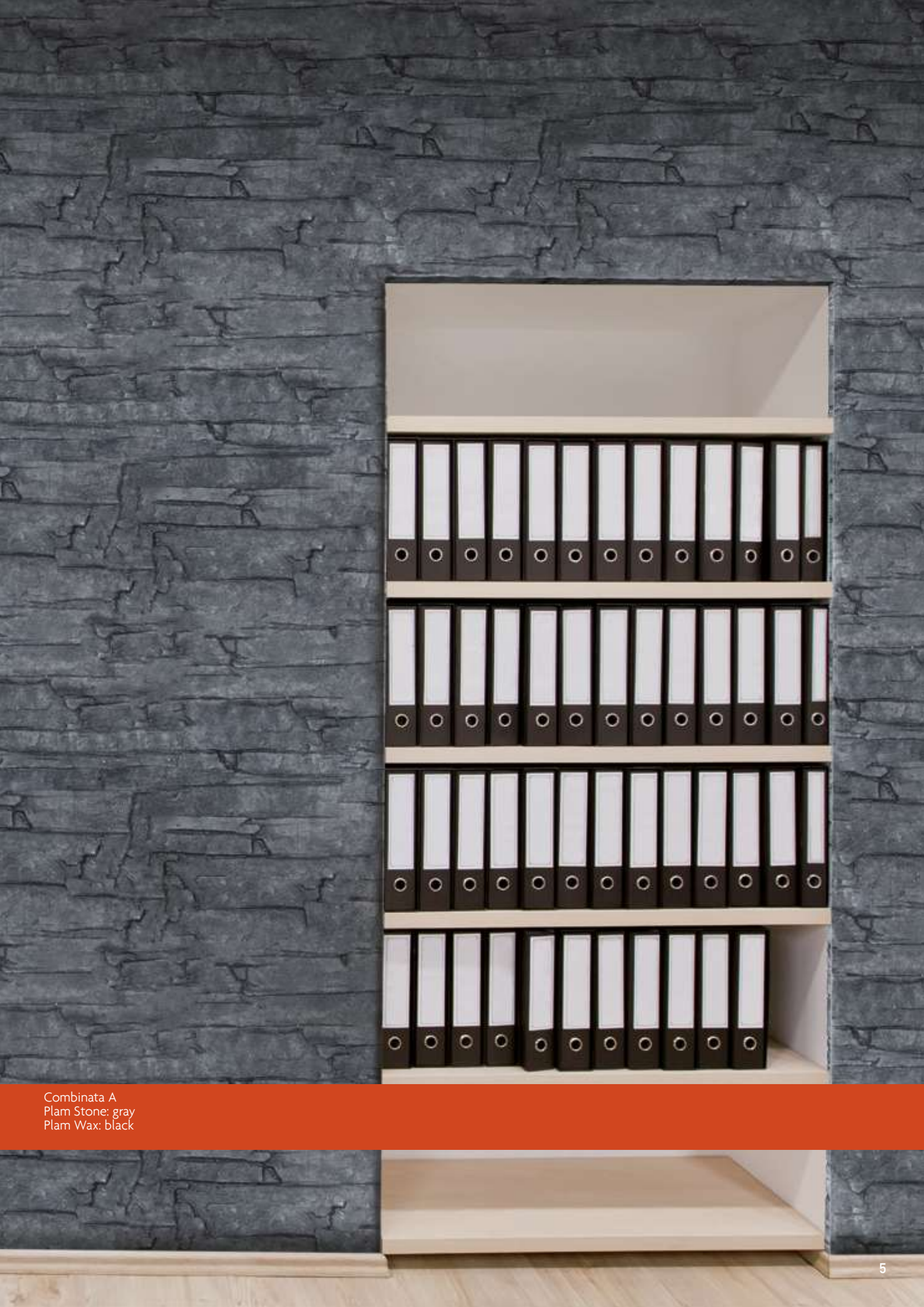
Résistants comme la vraie pierre et la vraie roche, ils ne craignent pas l'usure et les agents atmosphériques. Solutions parfaites pour les bords de piscines, parcs et jardins, surfaces verticales pour intérieurs et extérieurs, grâce à l'utilisation de protections qui rendent la surface hydrofuge. La large gamme de matrices et une variété infinie de couleurs assurent un haut niveau de personnalisation.

Warum Stempelputz und Kunstfelsen wählen?

So widerstandsfähig wie echter Stein und natürlicher Fels, sind sie unempfindlich gegenüber Abnutzung und Witterungseinflüssen. Ideale Lösungen für Poolumrandungen, Park- und Gartenanlagen sowie für vertikale Innen- und Außenflächen, dank spezieller Schutzbeschichtungen, die die Oberfläche wasserabweisend machen. Die breite Auswahl an Formen und die nahezu unbegrenzte Farbvielfalt gewährleisten ein Höchstmaß an Gestaltungsfreiheit und Individualisierung.



I La pietra scura, per uffici moderni.
E Dark stone for modern offices.
F La pierre sombre, pour des bureaux modernes.
D Dunkler Stein für moderne Büroflächen.



Combinata A
Plam Stone: gray
Plam Wax: black

Montana
Plam Stone: white
Plam Wax: grigio, yellow, grigio perla



I Composizioni ordinate, per un salotto "british".
E A tidy composition for a "british" living room.
F Compositions harmonieuses, pour un salon "british".
D Geordnete Kompositionen für ein Wohnzimmer im britischen Stil.

I Una soluzione che dà agli ambienti ordine e rigore.
E A solution which gives the space order and rigor.
F Une solution qui donne ordre et rigueur aux environnements.
D Eine Lösung, die Räumen Ordnung und Klarheit verleiht.



Combinata A + Combinata B
Plam Stone: white

Opera incerta / handcraft
Plam Stone: white
Plam Wax: grigio sasso



I L'essenzialità della pietra bianca, per esterni moderni.
E The simplicity of white stone for modern exterior.
F La simplicité de la pierre blanche, pour des extérieurs modernes.
D Die Schlichtheit von weißem Stein für moderne Außenbereiche.



Pietra vecchia
Plam Stone: white
Plam Wax: incolore





I Il colore bianco trasforma le colonne in fasci di luce verticali.
E The white color transforms the columns into vertical beams of light.
F La couleur blanche transforme les colonnes dans des bandes de lumières verticales.
D Weiß lässt die Säulen zu vertikalen Lichtkörpern werden.

Combinata B
Plam Stone: white



I Un'eleganza discreta, per salotti dal gusto minimal.
E Discreet elegance, for minimalist style living rooms.
F Une élégance discrète, pour des salons au style minimal.
D Dezentere Eleganz für Wohnräume im minimalistischen Stil.

Ardesia
Plam Stone: white
Plam Wax: grigio

Shasta
Plam Stone: ivory
Plam Wax: brown, olive



I Un tocco materico a bagni contemporanei, eterei.
E A materic touch to contemporary bathrooms, ethereal.
F Une sensation concrète, pour des sales de bains contemporaines.
D Eine materische Note für zeitgenössische, luftige Bäder.

I Lo sfondo perfetto per cucine moderne.
E The perfect background for modern kitchens.
F Le fond parfait pour des cuisines modernes.
D Der perfekte Hintergrund für moderne Küchen.



Combinata B
Plam Stone: white
Plam Paint: white

Opera incerta / handcraft
Plam Stone: ivory
Plam Wax: cocchiopesto, grigio perla



I Una soluzione efficace per grandi spazi in parchi acquatici.
E An effective solution for wide spaces in water parks.
F Une solution efficace pour les parcs aquatiques.
D Eine effiziente Lösung für großzügige Flächen in Wasserparks.

I Per interni sospesi tra classico e contemporaneo.
E For interiors in suspension between classic and contemporary.
F Pour des intérieurs suspendus entre classique et contemporain.
D Für Innenräume zwischen Klassik und Moderne.



Tavellina
Plam Stone: white
Plam Paint: white

Tavellina
Plam Stone: ivory
Plam Wax: brick, olive, coccio pesto



I Fisionomie irregolari ricreano alla perfezione le pietre vere.
E Irregular faces will perfectly create the real stones.
F Physionomies irrégulières pour recréer parfaitement les vrais pierres.
D Unregelmäßige Strukturen bilden echten Naturstein detailgetreu nach.

Isoplam® è azienda con sistema di Gestione Qualità Certificato UNI EN ISO 9001:2015 e socio Green Building Council Italia che garantisce il rispetto di rigidi criteri di sicurezza, rispetto per l'ambiente e affidabilità. Tutte le materie prime e i prodotti Isoplam® sono marcati CE, in conformità ai criteri generali per la sicurezza stabiliti dalle direttive dell'Unione Europea e recepite in leggi dai singoli stati membri.

Il meticoloso controllo effettuato dal laboratorio interno su ogni singolo lotto di produzione garantisce la migliore qualità dei prodotti Isoplam® e l'esclusivo packaging in sacco ermetico li mantiene inalterati nel tempo, proteggendoli dagli agenti esterni. **Il risultato finale è coperto da assicurazione e garanzia solo ed esclusivamente con l'uso di tutti i prodotti a marchio Isoplam® e applicatori autorizzati Official Partner Isoplam®.**

EN

Isoplam® has received the UNI ISO 9001:2015 certification and partner of Green Building Council Italia, which guarantees its compliance to the strict environmental and reliability safety criteria. All raw materials and Isoplam® products are labeled CE. The internal lab guarantees the best quality of Isoplam® products and the exclusive packaging in sealed pails preserves the product. **The final result is covered by insurance and warranty only if Isoplam® products are used entirely for the application and Isoplam® Official Partner applicator.**

FR

Isoplam® est certifié UNI EN ISO 9001:2015 et partenaire du Green Building Council Italia, pour la sécurité, respect de l'environnement et fiabilité. Tous les produits sont marqués CE et contrôlés par le laboratoire interne sur chaque lot de production. L'emballage hermétique assure la qualité. **Le résultat final est couvert par l'assurance et la garantie, uniquement et exclusivement en utilisant tous les produits de la gamme Isoplam® et applicateur Official Partner Isoplam®.**

DE

Die Firma Isoplam® verfügt über ein nach UNI EN ISO 9001:2015 zertifiziertes Qualitätsmanagementsystem und ist Partner des Green Building Council Italia. Sämtliche Rohstoffe und Produkte von Isoplam® sind CE-gekennzeichnet. Die sorgfältigen, für jedes einzelne Produktionslos in den firmeneigenen Labors durchgeführten Kontrollen gewährleisten die gleichbleibend hohe Qualität der Isoplam® Produkte. Dank der exklusiven Verpackung in hermetisch verschlossenen Säcken bleiben sie dauerhaft stabil und vor äußeren Einflüssen geschützt. Ein einwandfreies Endergebnis wird ausschließlich dann gewährleistet, wenn ausschließlich Produkte der Marke Isoplam® verwendet werden und die Ausführung durch einen Official Partner Isoplam® erfolgt.

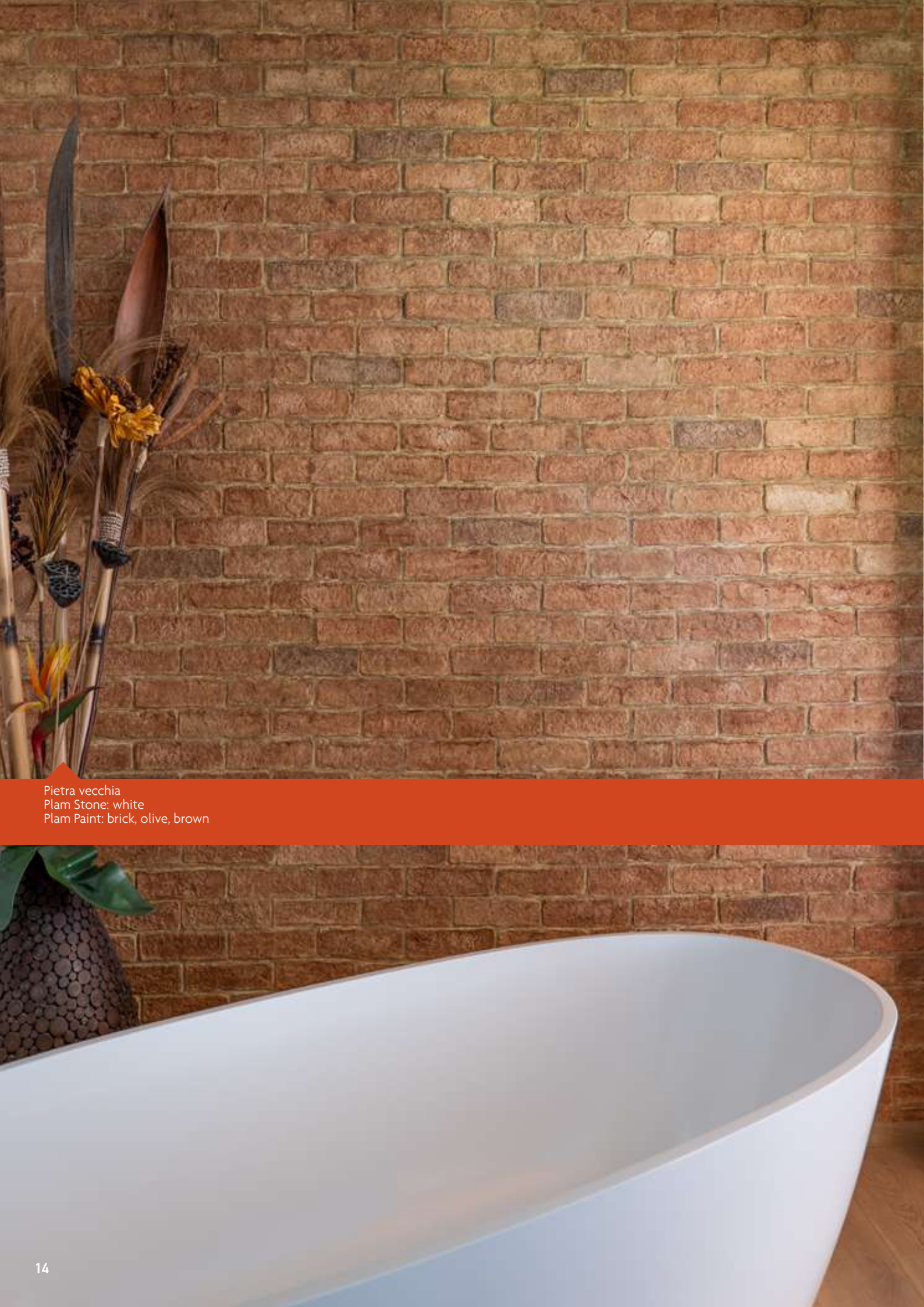




I Un dialogo armonioso con altri materiali.
E A harmonious dialogue with other materials.
F Un dialogue harmonieux avec d'autres matériaux.
D Ein harmonischer Dialog mit anderen Materialien.

Tavellina
Plam Stone: ivory
Plam Wax: brick, olive, coccio pesto





Pietra vecchia
Plam Stone: white
Plam Paint: brick, olive, brown



I Una soluzione regolare e rilassante, per gli interni di grandi spazi commerciali.
E A regular and relaxing solution, for interiors of big business spaces.
F Une solution régulière et relaxante, pour des intérieurs de grands espaces commerciaux.
D Eine regelmäßige und beruhigende Lösung für die Innenbereiche großflächiger Gewerberäume.

Pietra vecchia
Plam Stone: white
Plam Wax: incolore

CONAD
Persone oltre le cose

Stampo Roccia + rullo
Plam Rock: white
Plam Wax: grigio



I Ambientazioni avventurose, per parchi tematici.
E Adventurous environments for theme parks.
F Cadres aventureux, pour des parcs à thème.
D Für abenteuerliche Ambiente in Themenparks.

I Suggestivi giochi di forme, per incantevoli villaggi vacanze.
E Beautiful play of forms, for enchanting holiday villages.
F Jeux de formes impressionnants, pour des villages de vacances.
D Für suggestive Formenspiele für zauberhafte Feriendörfer.



Stampo Shasta + rullo
Plam Rock: bruno
Plam Wax: brown, giallo tufo, olive



Opera incerta / handcraft
Mirnovac Amusement Park
Croazia



Abaco



I colori e le foto sono da ritenersi indicativi in quanto riproduzione fotografica della realtà. Il risultato finale varia a seconda dei seguenti fattori: porosità del supporto, texture, modalità di applicazione, ecc.
Colors and photos are indicative, as they are the photographic reproduction of reality. The final result may vary depending on the following factors: porosity of support, texture, application, etc.
Les couleurs et les photos sont indicatives, parce qu'elles sont une reproduction photographique de la réalité. Le résultat final dépend de plusieurs facteurs: la porosité du support, la texture, la modalité d'application, etc.
Die Farben und Abbildungen sind als unverbindlich zu betrachten, da sie eine fotografische Wiedergabe der Realität darstellen. Das Endergebnis kann in Abhängigkeit von folgenden Faktoren variieren: Saugfähigkeit des Untergrunds, Oberflächenstruktur, Art der Verarbeitung usw.

I colori sono da ritenersi indicativi.

The colors are indicative.

Les couleurs sont indicatives.

Die Farben sind als Richtwerte anzusehen.



Montana
Plam Stone white
Plam Wax grigio, yellow, grigio perla



Sasso medio
Plam Stone gray
Plam Wax grigio, grigio perla, grigio sasso



Ardesia
Plam Stone white
Plam Wax grigio



Roccia squadrata
Plam Stone gray
Plam Wax grigio perla, grigio sasso



Legno
Plam Stone white
Plam Wax brown



Porfido piccolo
Plam Stone gray
Plam Wax grigio, terra, brown



Fuerte ventura
Plam Stone ivory
Plam Wax cocchio pesto, brown



Roccia
Plam Stone white
Plam Wax grigio perla, grigio, grigio sasso



Shasta
Plam Stone ivory
Plam Wax brown, olive



Pireneo
Plam Stone gray
Plam Wax black, brown



Sasso di montagna
Plam Stone gray
Plam Wax yellow, olive



Roccia calcarea
Plam Stone ivory



Tavellina
Plam Stone gray
Plam Wax brick, grigio perla, grigio sasso, grigio



Tavellina regolare
Plam Stone gray
Plam Paint tile red, red



Pietra vecchia
Plam Stone white
Plam Wax brick, terra, giallo tufo



Combinata A
Plam Stone white
Plam Wax black



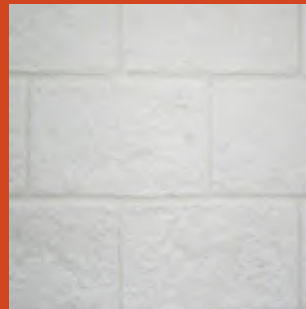
Combinata B
Plam Stone white
Plam Paint white



Combinata C
Plam Stone white
Plam Wax grigio, grigio sasso, g. perla



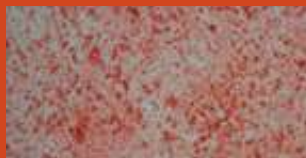
Pietra arenaria
Plam Stone gray
Plam Wax giallo tufo, brown



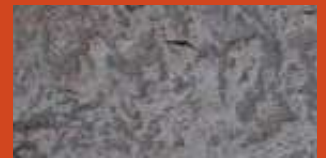
Arabo
Plam Stone white
Plam Paint white



Cortex texture
Plam Rock white
Plam Wax giallo tufo, terra



Rullo Roccia



Rullo Old Stone



Rullo Wave



Rullo Shasta



Circular tree texture
Plam Rock white
Plam Wax brown



Rullo Rough Stone



Rullo Craquelé



Rullo Old Wood



Rullo Rough

il muro stampato

Realizzazione del muro stampato Isoplam®

Realization of the Isoplam® stamped wall

Réalisation du mur imprimé Isoplam®

Ausführung des Isoplam® Stempelputz



IT

1. Preparazione primer di aggancio Deco Primer Base.
2. Applicazione Plam Stone malta, in spessori da 1 a 2 cm.
3. Stampaggio Plam Stone con stampi e rulli Isoplam®, trattati con distaccante liquido Plam Liquid Rele e correzione con kit attrezzi isoplam®.
4. Colorazione Plam Stone con: Plam Wax cera o Plam Paint colorante.
5. Applicazione protettivo scelto: Plam Sealing, Plamacryl o Plam Wax incolore.

EN

1. Application of the bonding primer Deco Primer Base.
2. Application of Plam Stone mortar in thicknesses from 1 to 2 cm.
3. Stamping of Plam Stone using Isoplam® molds and rollers, treated with the liquid release agent Plam Liquid Rele, and refinement with the Isoplam® tool kit.
4. Coloring of Plam Stone with: Plam Wax wax or Plam Paint coloring agent.
5. Application of the selected protective finish: Plam Sealing, Plamacryl or clear Plam Wax.

FR

1. Application du primaire d'accrochage Deco Primer Base.
2. Application du mortier Plam Stone avec des épaisseurs de 1 à 2 cm.
3. Moulage du Plam Stone à l'aide de moules et rouleaux Isoplam®, traités avec l'agent de démoulage liquide Plam Liquid Rele, et retouches avec le kit d'outils Isoplam®.
4. Coloration du Plam Stone avec : la cire Plam Wax ou le colorant Plam Paint.
5. Application de la protection choisie : Plam Sealing, Plamacryl ou Plam Wax incolore.

DE

1. Auftrag des Haftprimers Deco Primer Base.
2. Auftrag des Plam Stone Mörtels in Schichtstärken von 1 bis 2 cm.
3. Strukturierung von Plam Stone mit Isoplam® Formen und Rollen, behandelt mit dem flüssigen Trennmittel Plam Liquid Rele, sowie Nachbearbeitung mit dem Isoplam® Werkzeugset.
4. Farbgestaltung von Plam Stone mit: Plam Wax Wachs oder Plam Paint Farbstoff.
5. Auftrag der gewählten Schutzbeschichtung: Plam Sealing, Plamacryl oder farbloses Plam Wax.

check list

Prodotti per Plam Stone Isoplam®
Products for Plam Stone Isoplam®
Produits pour Plam Stone Isoplam®
Produkte für Plam Stone Isoplam®



Plam Stone

Intonaco stampato per decorazioni verticali.
Cementitious mortar for vertical decorations.
Enduit imprimé pour décorations verticales.
Stempelputz für vertikale Dekorationen.



Deco Primer Base

Primer di aggancio per malta Plam Stone.
Primer for Plam Stone mortar.
Primaire pour enduit Plam Stone.
Haftprimer für Stempelputz Plam Stone.



Plam Liquid Rele

Distaccante liquido per muri stampati Plam Stone.
Liquid release agent for stamped walls Plam Stone.
Démoulant liquide pour murs imprimé Plam Stone.
Flüssiges Trennmittel für Stempelputz Plam Stone.



Plam Wax

Cera naturale per muro stampato.
Natural protective wax for stamped walls.
Cire colorant naturel pour mur imprimé.
Natürliches Wachs für Stempelputz.



Plam Sealing

Resina protettiva trasparente acrilica monocomponente.
Monocomponent transparent protective sealer.
Résine de protection monocomposant transparent.
Transparente Acryl-Monokomponent Versiegelung.



Plamacryl

Protettivo acrilico a base acqua per muri stampati.
Water base protection for stamped walls.
Protecteur à base d'eau pour murs imprimés.
Versiegelung auf Wasserbasis für Stempelputz.



Kit attrezzi Isoplam

Kit correttore per muri stampati.
Trimming tools for stamped walls.
Kit d'outils pour retoucher les murs imprimés.
Ausrüstungssset für Stempelputz.



Stampi e rulli Isoplam®

Stampi e rulli in gomma effetto pietra, roccia o mattone.
Rubber molds and rollers for stone, rock or brick effect.
Matrices et rouleaux effet pierre, roche ou brique.
Formen und Rollen aus Gummi für Stein-, Felsen- und Backstein effekt.

le rocce artificiali

Realizzazione della roccia artificiale Isoplam®

Realization of the artificial rock Isoplam®

Réalisation du fausse pierre Isoplam®

Ausführung des Isoplam®-Kunstfelsen



IT

1. Preparazione supporto in polistirolo con rete Plam Net zincata fissata con appositi chiodi in plastica.
2. Applicazione prima mano Plam Rock malta per rocce artificiali a rasare e applicazione seconda mano Plam Rock in spessori da 2 a 10 cm.
3. Stampaggio con stampi e rulli Isoplam, pre-trattati con Plam Liquid Rele e correzione del Plam Rock con speciale Kit attrezzi Isoplam.
4. Colorazione Plam Rock con Plam Wax cera o Plam Paint colorante.
5. Applicazione protettivo a scelta tra: Plam Sealing/O o Plam Pool.

EN

1. Preparation of the polystyrene substrate with galvanized Plam Net mesh fixed using specific plastic nails.
2. Application of the first coat of Plam Rock artificial rock mortar as a skim layer, followed by a second application of Plam Rock in thicknesses from 2 to 10 cm.
3. Stamping with Isoplam molds and rollers, pre-treated with Plam Liquid Rele, and refinement of Plam Rock using the special Isoplam tool kit.
4. Coloring of Plam Rock with Plam Wax wax or Plam Paint coloring agent.
5. Application of a protective coating of choice: Plam Sealing/O or Plam Pool.

FR

1. Préparation du support en polystyrène avec treillis galvanisé Plam Net fixé à l'aide de clous spécifiques en plastique.
2. Application d'une première couche de mortier Plam Rock pour roches artificielles en couche de ragréage, suivie d'une seconde application de Plam Rock avec des épaisseurs de 2 à 10 cm.
3. Moulage à l'aide de moules et rouleaux Isoplam, préalablement traités avec Plam Liquid Rele, et correction du Plam Rock avec le kit d'outils spécial Isoplam.
4. Coloration du Plam Rock avec la cire Plam Wax ou le colorant Plam Paint.
5. Application d'une protection au choix : Plam Sealing/O ou Plam Pool.

DE

1. Vorbereitung des Polystyrol-Untergrunds mit verzinktem Plam Net-Gitter, befestigt mit speziellen Kunststoffnägeln.
2. Auftrag einer ersten Schicht Plam Rock Kunstfelsenmörtel als Spachtellage, gefolgt von einer zweiten Lage Plam Rock in Schichtstärken von 2 bis 10 cm.
3. Strukturierung mit Isoplam-Formen und -Rollen, vorbehandelt mit Plam Liquid Rele, sowie Nachbearbeitung von Plam Rock mit dem speziellen Isoplam-Werkzeugset.
4. Farbgestaltung von Plam Rock mit Plam Wax Wachs oder Plam Paint Farbstoff.
5. Auftrag eines Schutzprodukts nach Wahl: Plam Sealing/O oder Plam Pool.

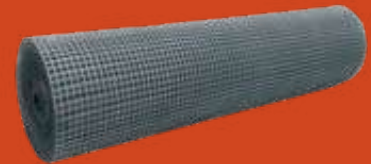
check list

Prodotti per Plam Rock Isoplam®
Products for Plam Rock Isoplam®
Produits pour Plam Rock Isoplam®
Produkte für Plam Rock Isoplam®



Plam Rock

Intonaco decorativo ad alto spessore.
Pre-mixed thixotropic mortar for high thickness decorations.
Enduit thixotrope prémélangé pour fausse pierres à haute épaisseur.
Dekorativer Putz mit hoher Stärke.



Plam Net zincata

Rete in metallo zincato per rocce artificiali e strutture portanti.
Galvanized metal mesh for artificial rocks.
Treillis métallique galvanisé pour roches artificielles.
Verzinktes Metallgitter für Kunstfelsen und tragende Strukturen.



Plam Liquid Rele

Distaccante liquido per rocce artificiali.
Liquid release agent for artificial rocks.
Démoulant Liquide pour fausse pierre.
Flüssiges Trennmittel für Kunstfelsen.



Plam Wax

Cera naturale per rocce artificiali.
Natural protective wax for artificial rocks.
Cire colorant naturel pour fausse pierre.
Natürliches Wachs für Kunstfelsen.



Plam Sealing

Resina protettiva trasparente acrilica monocomponente.
Monocomponent transparent protective sealer.
Résine de protection monocomposant transparent.
Transparente Acryl-Monokomponent Versiegelung.



Plamacryl

Protettivo acrilico a base acqua per rocce artificiali.
Water base protection for artificial rocks.
Protecteur à base d'eau pour fausse pierre.
Versiegelung auf Wasserbasis für Kunstfelsen.



Kit attrezzi Isoplam

Kit correttore per rocce artificiali.
Trimming tools for artificial rocks.
Kit d'outils pour retoucher la fausse pierre.
Ausrüstungsset für Kunstfelsen.



Stampi e rulli Isoplam®

Stampi e rulli in gomma effetto pietra, roccia o mattone.
Rubber molds and rollers for stone, rock or brick effect.
Matrices et rouleaux en caoutchouc effet roche ou brique.
Formen und Rollen aus Gummi für Stein-, Felsen- und Backstein effekt.

I_ Distribuito da:
E_ Delivered by:
F_ Distribu e par:
D_ Vertrieben durch:

rev.02-2026

Isoplam srl

Via Enrico Mattei, 4
31010 Maser (TV) Italy
Tel. +39 0423 925023

info@isoplam.it
www.isoplam.it

Cod. C140011

